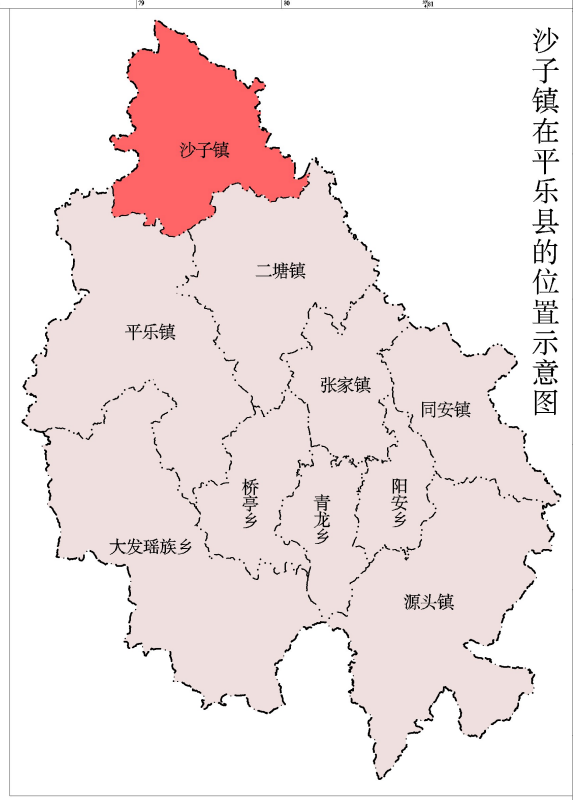
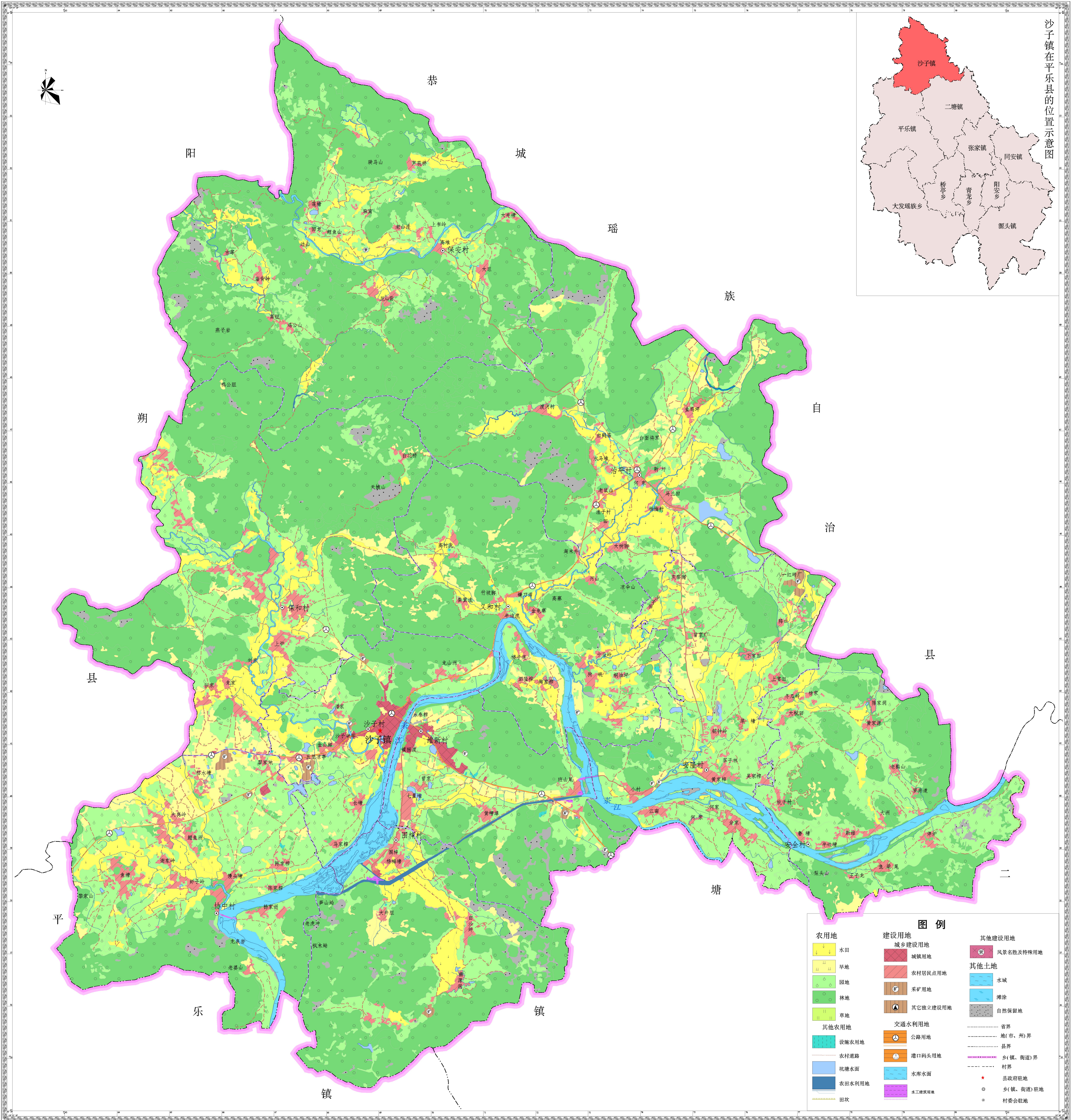


# 平乐县沙子镇土地利用现状图(2013年)



**图例**

<b>农用地</b>	<b>建设用地</b>	<b>其他建设用地</b>
水田	城乡建设用地	风景名胜及特殊用地
旱地	城镇用地	<b>其他土地</b>
园地	农村居民点用地	水域
林地	采矿用地	滩涂
草地	其它独立建设用地	自然保留地
<b>其他农用地</b>	<b>交通水利用地</b>	省界
设施农用地	公路用地	地(市、州)界
农村道路	港口码头用地	县界
坑塘水面	水库水面	乡(镇、街道)界
农田水利用地	水工建筑用地	村界
田坎		县政府驻地
		乡(镇、街道)驻地
		村委会驻地