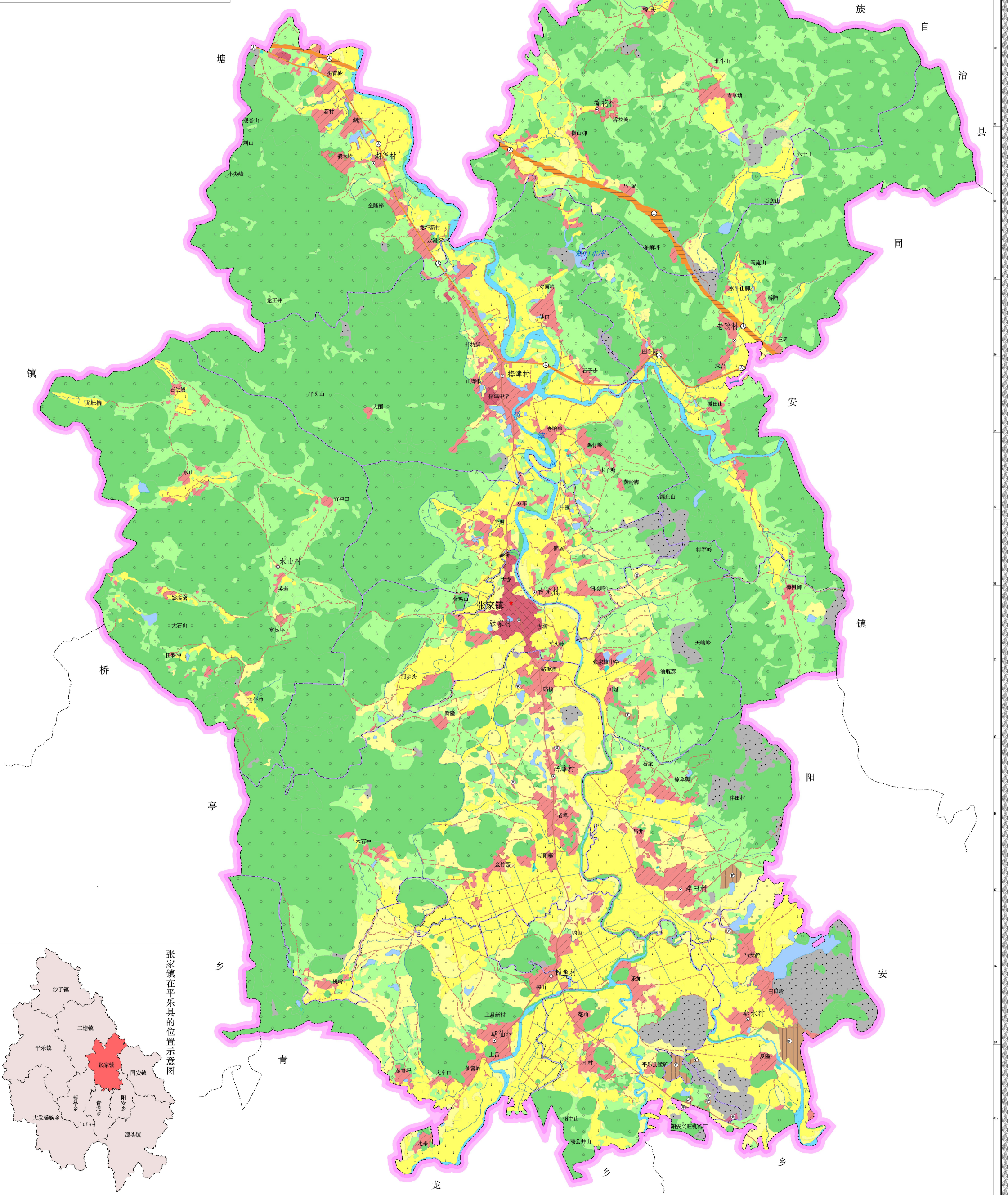


平乐县张家镇土地利用现状图(2013年)

图例

- | | | |
|--------------|---------------|-------------|
| 农用地 | 建设用地 | 其他土地 |
| 水田 | 城乡建设用地 | 风景名胜及特殊用地 |
| 旱地 | 城镇用地 | 水域 |
| 园地 | 农村居民点用地 | 滩涂 |
| 林地 | 采矿用地 | 自然保留地 |
| 草地 | 其它独立建设用地 | 省界 |
| 其他农用地 | 交通水利用地 | 地(市、州)界 |
| 设施农用地 | 公路用地 | 县界 |
| 农村道路 | 港口码头用地 | 乡(镇、街道)界 |
| 坑塘水面 | 水库水面 | 村界 |
| 农田水利用地 | 水工建筑用地 | 县政府驻地 |
| 田坎 | | 乡(镇、街道)驻地 |
| | | 村委会驻地 |



张家镇在平乐县的位置示意图

